



FLOTATION TRAC

710/50R30.5 173 D

DE ALLROUND FLOTATION-
BAND VOOR MAXIMAAL
BODEMBEHOUD

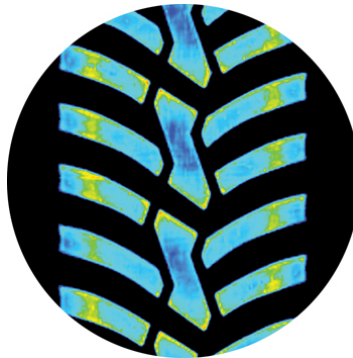
De perfecte radiaalband voor zowel
landbouwgrond als grasland en voor
transportactiviteiten

Kenmerken en voordelen



**BLIJFT ROLLEN, ZELFS
ONDER DE
MOEILIJKSTE
OMSTANDIGHEDEN**

Stabiel centraal profiel en
afgeronde schouders



**GEOPTIMALISEERD
LOOPVLAK BIJ
VERSCHILLENDE
BANDENSANNINGEN**

Zeer flexibel karkas en stevig
gordelontwerp



**EEN HOGE MATE VAN
BETROUWBAARHEID**

Robuuste hielconstructie

FLOTATION TRAC

Specificaties

710/50R30.5 173 D

Code 8714692175435

Service description	173 D
Band opbouw	Radial
Type binnenband / Tubeless	Tubeless



Statische afmetingen

Sectie breedte	730	mm
Totale diameter	1495	mm
Statisch belaste straal	680	mm

Dynamische afmetingen

Rolomtrek	4530	mm
Dynamisch belaste straal		mm

Velgwaarden

Aanbevolen velg	AG 24.00
Permitted Rim	0

Overige details

75% bandinhoud	430	liter		
SRI- / RCI-label	700	SRI		
Bandendruk	0	kPa	0	psi
Originele profieldiepte	28	mm	35	32e

		Bandenspanning (bar)							
		1,20	1,60	2,00	2,40	2,80	3,20	3,60	4,00
		Draagvermogen per band (kg)							
Snelheid (km/h)	10	5115	6065	6955	7895	8810	9810	10705	11700
	25	4490	5325	6105	6930	7730	8610	9395	10270
	30	4290	5090	5835	6625	7390	8230	8980	9815
	40	3865	4585	5255	5965	6655	7410	8090	8840
	50	3440	4080	4675	5310	5920	6595	7195	7865
	65	2840	3370	3865	4385	4895	5450	5945	6500
	70	2585	3065	3515	3995	4455	4960	5410	5915

Het wordt aanbevolen de maximale bandspanningen zoals vermeld in de tabellen niet te overschrijden.

Voor radiale tractorbanden geldt: Bij intensieve transportwerkzaamheden boven de 30 km/h dient de bandspanning met 0,4 bar verhoogd te worden.

10C Cyclische veldwerkzaamheden met een laag draaimoment tot 10 km/h en sterke fl uctuatie in de belasting en waar hoogstens 1500 meter met de maximale belasting gereden mag worden. Bij hellingen tussen 10% en 20% de bandspanning met 0,5 bar verhogen. Bij hellingen boven 20% geldt het basis draagvermogen.

10CI Cyclische werkzaamheden tot 10 km/h met een laag draaimoment en sterke fl uctuatie in de belasting. Er mag hoogstens 600 meter met maximale belasting gereden worden.

10H Veldwerkzaamheden tot 10 km/h waarbij een hoog koppel gevraagd wordt.

10L Werkzaamheden tot 10 km/h waarbij een laag koppel gevraagd wordt.

15C Cyclische veldwerkzaamheden met een laag draaimoment tot 15 km/h en sterke fl uctuatie in de belasting en waar hoogstens 1500 meter met de maximale belasting gereden mag worden. Bij hellingen tussen 10% en 20% de bandspanning met 0,5 bar verhogen. Bij hellingen boven 20% geldt het basis draagvermogen.

** Indien deze banden worden aangedreven, geldt 70% van het draagvermogen in niet aangedreven toepassing.

*** Wanneer gemonteerd op een niet-aangedreven gestuurde as van een zelfrijdende landbouwmachine, geldt 80% van het draagvermogen bij vrij-rollende toepassing.

