



FLOTATION TRAC

750/45R26.5 170 D

DE ALLROUND FLOTATION-
BAND VOOR MAXIMAAL
BODEMBEHOUD

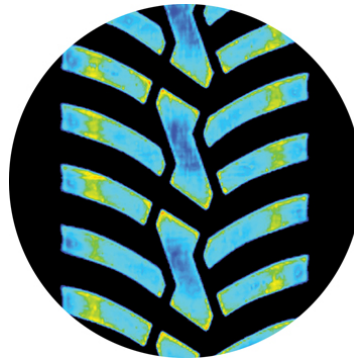
De perfecte radiaalband voor zowel
landbouwgrond als grasland en voor
transportactiviteiten

Kenmerken en voordelen



**BLIJFT ROLLEN, ZELFS
ONDER DE
MOEILIJKSTE
OMSTANDIGHEDEN**

Stabiel centraal profiel en
afgeronde schouders



**GEOPTIMALISEERD
LOOPVLAK BIJ
VERSCHILLENDE
BANDENSANNINGEN**

Zeer flexibel karkas en stevig
gordelontwerp



**EEN HOGE MATE VAN
BETROUWBAARHEID**

Robuuste hielconstructie

FLOTATION TRAC

Specificaties

750/45R26.5 170 D

Code 8714692186721

Service description	170 D
Band opbouw	Radial
Type binnenband / Tubeless	Tubeless



Statische afmetingen

Sectie breedte	740	mm
Totale diameter	1365	mm
Statisch belaste straal	620	mm

Dynamische afmetingen

Rolomtrek	4180	mm
Dynamisch belaste straal		mm

Velgwaarden

Aanbevolen velg	AG 24.00
Permitted Rim	0

Overige details

75% bandinhoud	397	liter
SRI- / RCI-label	650	SRI
Bandendruk	400	kPa 58 psi
Originele profieldiepte	26	mm 33 32e

		Bandenspanning (bar)								
		0,80	1,20	1,60	2,00	2,40	2,80	3,20	3,60	4,00
		Draagvermogen per band (kg)								
Snelheid (km/h)	10	3485	4760	5650	6475	7355	8200	9020	9965	10800
	25	3060	4180	4960	5680	6455	7200	7915	8750	9480
	30	2925	3995	4740	5430	6170	6880	7565	8360	9060
	40	2635	3600	4270	4890	5555	6195	6815	7530	8160
	50	2345	3200	3795	4350	4945	5515	6060	6700	7260
	65	1935	2645	3140	3595	4085	4555	5010	5535	6000
	70	1760	2405	2855	3275	3715	4145	4560	5040	5460

Het wordt aanbevolen de maximale bandspanningen zoals vermeld in de tabellen niet te overschrijden.

Voor radiale tractorbanden geldt: Bij intensieve transportwerkzaamheden boven de 30 km/h dient de bandspanning met 0,4 bar verhoogd te worden.

10C Cyclische veldwerkzaamheden met een laag draaimoment tot 10 km/h en sterke fl uctuatie in de belasting en waar hoogstens 1500 meter met de maximale belasting gereden mag worden. Bij hellingen tussen 10% en 20% de bandspanning met 0,5 bar verhogen. Bij hellingen boven 20% geldt het basis draagvermogen.

10CI Cyclische werkzaamheden tot 10 km/h met een laag draaimoment en sterke fl uctuatie in de belasting. Er mag hoogstens 600 meter met maximale belasting gereden worden.

10H Veldwerkzaamheden tot 10 km/h waarbij een hoog koppel gevraagd wordt.

10L Werkzaamheden tot 10 km/h waarbij een laag koppel gevraagd wordt.

15C Cyclische veldwerkzaamheden met een laag draaimoment tot 15 km/h en sterke fl uctuatie in de belasting en waar hoogstens 1500 meter met de maximale belasting gereden mag worden. Bij hellingen tussen 10% en 20% de bandspanning met 0,5 bar verhogen. Bij hellingen boven 20% geldt het basis draagvermogen.

** Indien deze banden worden aangedreven, geldt 70% van het draagvermogen in niet aangedreven toepassing.

*** Wanneer gemonteerd op een niet-aangedreven gestuurde as van een zelfrijdende landbouwmachine, geldt 80% van het draagvermogen bij vrij-rollende toepassing.

