

Inleiding Herprofilering

INLEIDING

Een geherprofileerde of opgesneden band is een band, nieuw of met een vernieuwd loopvlak, waarop een loopvlakprofiel wordt gemaakt door inkepingen in het loopvlak te maken volgens de handleiding van de fabrikant. In deze handleiding vindt u de patronen voor het herprofilen van Hankook banden.

Het herprofilen van vrachtwagenbanden moet gebeuren door specialisten:

- Gebruik alleen herprofileringgereedschap met elektrisch verwarmde messen.
- Stel de slijpdiepte voor elke afzonderlijke band in op basis van de volgende tabellen.
- Stel het mes in de snijkop in op de opgegeven diepte.
- Houd bij het herprofilen het snijapparaat zodanig dat de onderkant van de snijkop vlak tegen het loopvlak ligt. De mesverwarming start automatisch zodra het mes door het rubber gaat.

Er moet een minimale diepte van het onderrubber worden behouden om de volgende zaken te voorkomen:

- Schade aan de bovenste staalgordel
- Gescheurde ribben door barsten in de profielgroeven
- Steenschade

Na het herprofilen moet de band vrij zijn van zichtbare defecten (barsten, scheurtjes, blootliggende gordels of koordlagen), of de band nu op een velg is gemonteerd of niet.

TECHNISCHE VEREISTEN

De band moet van de velg worden gehaald voordat deze wordt geherprofileerd.

Inspectie:

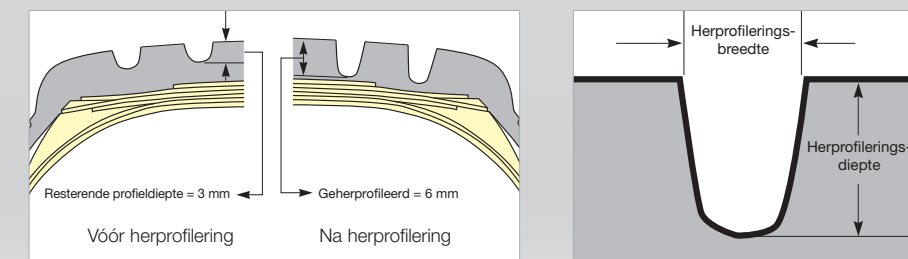
- Controleer voor het herprofilen of de band nergens is beschadigd.
- Verwijder eventuele stenen of andere in de groeven vastzittende voorwerpen zoals spijkers uit het loopvlak.
- Bij het kiezen van een band voor herprofilering waarvan het loopvlak is beschadigd (als de band bv. is afgebrokkeld, gescheurd of ingesneden tijdens het gebruik), moet extra voorzichtigheid in acht worden genomen.
- Als een band onregelmatige slijtage vertoont, kan dat deel van de afgesleten band worden geherprofileerd als er nog voldoende van het originele profiel zichtbaar is.

De aanbevolen resterende profieldiepte vóór herprofilering is tussen 2 en 3 mm. De profieldiepte moet rondom op 4 plaatsen van de band worden gemeten om de minimumdiepte vast te stellen. Stel het snijblad in volgens de aanbevelingen die in deze handleiding worden beschreven.

Houd voor het correct functioneren van uw Hankook radiaalbanden de patronen, dieptes en breedtes aan die worden aangeraden in deze handleiding.

Na het herprofilen moet de band vrij zijn van defecten. Het is van groot belang dat de gordels onder het loopvlak niet bloot komen te liggen.

AANBEVELINGEN VOOR HERPROFILERING



AM06 SMART WORK AM15 SMART WORK DM09

2015 Hankook Banden Mixed Service



Technische herprofilerings data



Serie	Maat	PR	Type		Profieldiepte m/m	Herprofilerings- diepte	Herprofilerings- breedte
			T/T	T/L			
TUBELESS							
	10R22.5	144/142K	16	*	14.5	3	10
	11R22.5	148/145K	16	*	18.5	4	12
	12R22.5	152/148K	16	*	18.5	4	12
	13R22.5	154/150K (156/150G)	18	*	18.5	4	12
80	295/80R22.5	152/148K	16	*	18.0	4	12
	315/80R22.5	156/150K	18	*	18.5	4	12



Serie	Maat	PR	Type		Profieldiepte m/m	Herprofilerings- diepte	Herprofilerings- breedte
			T/T	T/L			
TUBELESS							
70	265/70R19.5	143/141J	18	*	16.0	3	8
	275/70R22.5	148/145K	16	*	18.0	3	8
65	385/65R22.5	158L(160J)	18	*	18.0	3	12
	425/65R22.5	165K	20	*	18.5	3	10
	445/65R22.5	169K	20	*	18.9	3	10



Serie	Maat	PR	Type		Profieldiepte m/m	Herprofilerings- diepte	Herprofilerings- breedte
			T/T	T/L			
TUBELESS							
	13R22.5	156/150K	18	*	23.0	3	7.0-12
80	315/80R22.5	156/150K	18	*	21.8	3	6.5-12



Hankook Tire Netherlands B.V.
Siriusdreef 35-37, 2132 WT Hoofddorp, The Netherlands
Tel: +31 (0) 23 5541 550, Fax: +31 (0) 23 5541 560

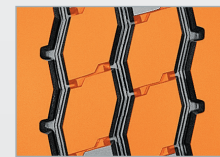
hankooktire.nl
150817_Mixed Service

AM06

Radiaalband voor alle posities voor on/off gebruik



Geoptimaliseerd ontwerp



Extra diep profiel met een exclusief compound geeft maximale weerstand tegen inrijdingen voor een extra lange levensduur.

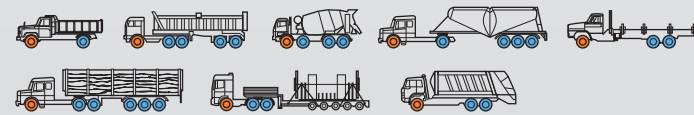


Laterale groeven tussen blokken bieden goede waterafvoer.



Solide schouders met innovatieve tweekants inkepingen biedt uitstekende grip en tractie op losse ondergrond.

Aanbevolen / mogelijke voertuigen en posities



● Aanbevolen positie ● Mogelijke positie

Maten en specificaties

Maat	PR	Velgmaat	Max. spanning		Max. draagvermogen				Totale diameter	Sectie-breedte	Loopvlak-breedte	Profiel-diepte	Belaste straal	Bandenlabel klasse				
			PSI		BAR		KGS							LBS		S	B	W2
			S	D	S	D	S	D						S	D			
TUBELESS																		
10R22.5	144/142K	16	7.50	130	120	2760	2435	6090	5370	1024	253	188	15.0	492	C	B	W2	72 _{ab}
11R22.5	148/145K	16	7.50	120	120	3000	2725	6610	6005	1060	281	220	18.5	497	D	B	W2	72 _{ab}
12R22.5	152/148K	16	9.00	120	120	3350	3075	7390	6780	1091	294	234	18.5	511	D	C	W2	72 _{ab}
13R22.5	154/150K(156/150G)	18	9.75	120	120	3750	3450	8270	7610	1124	317	238	18.5	523	D	C	W2	72 _{ab}
295/80R22.5	152/148K	16	9.00	123	123	3550	3150	7830	6945	1060	303	240	18.0	493	D	C	W2	72 _{ab}
315/80R22.5	156/150K	18	9.00	120	120	3750	3350	8270	7385	1085	314	240	18.5	504	D	C	W2	72 _{ab}

• Technische gegevens kunnen zonder voorafgaande kennisgeving worden gewijzigd.



SMART WORK AM15

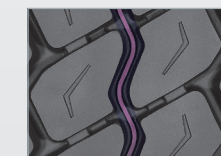
Band voor alle posities voor on/off gebruik, gemaximaliseerd voor meer kilometers



Geoptimaliseerd ontwerp



Bredere profielgroeven in vergelijking met z'n voorganger voor betere tractie.

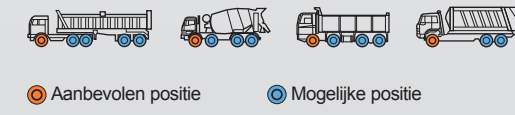


Steenverwijderingsplatform in het midden van de groef voorkomt doorboring door stenen.



Verbindingsstroken tussen de profielblokken voorkomen onregelmatige slijtage.

Aanbevolen / mogelijke voertuigen en posities



● Aanbevolen positie ● Mogelijke positie

Maten en specificaties

Maat	PR	Velgmaat	Max. spanning		Max. draagvermogen				Totale diameter	Sectie-breedte	Loopvlak-breedte	Profiel-diepte	Belaste straal	Bandenlabel klasse						
			PSI		BAR		KGS							LBS		S	B	W2		
			S	D	S	D	S	D						S	D					
TUBELESS																				
265/70R19.5	143/141J	18	7.50	123	123	8.5	8.5	2725	2575	6010	5680	876	259.0	220	16.0	404.6	D	B	W2	74 _{ab}
275/70R22.5	148/145K	16	8.25	131	131	9.0	9.0	3150	2900	6945	6395	970	279.0	240	18.0	449.1	D	B	W2	74 _{ab}
385/65R22.5	158L	18	11.75	120	-	8.3	-	4250	-	9370	-	1088	382.0	308	18.0	506.3	D	C	W2	74 _{ab}
425/65R22.5	165K	20	13.00	120	-	8.3	-	5150	-	11400	-	1136	423.5	326	18.5	525.0	C	C	W2	77 _{ab}
445/65R22.5	169K	20	14.00	130	-	9.0	-	5800	-	12800	-	1165	445.0	350	18.9	537.5	C	C	W2	77 _{ab}

• Technische gegevens kunnen zonder voorafgaande kennisgeving worden gewijzigd.

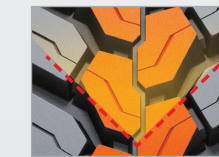


SMART WORK DM09

Ontworpen voor gemengd gebruik en verbeterde on/off prestaties



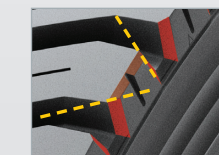
Geoptimaliseerd ontwerp



Het richtingsgebonden profiel is aangepast voor uitstekende rijeigenschappen. Zelfs in natte en modderige omstandigheden wordt de beste tractie gerealiseerd.



De verbindingsstrook tussen de blokken in het midden garandeert een uitstekende koersvastheid en steenverwijdering, wat een langere levensduur mogelijk maakt.



Het taps toelopende blokontwerp zorgt voor een flexibele respons bij een zijdelingse impact.

Aanbevolen voertuigen en posities



● Aanbevolen positie

Maten en specificaties

Maat	PR	Velgmaat	Max. spanning		Max. draagvermogen				Totale diameter	Sectie-breedte	Loopvlak-breedte	Profiel-diepte	Belaste straal	Bandenlabel klasse						
			PSI		BAR		KGS							LBS		S	B	W2		
			S	D	S	D	S	D						S	D					
TUBELESS																				
13R22.5	156/150K	18	9.75	127	127	8.9	8.9	4000	3350	8820	7390	1133	325	256	23.0	527	C	C	W2	75
315/80R22.5	156/150K	18	9.00	123	123	8.5	8.5	4000	3350	8820	7390	1094	324	272	21.8	500	D	B	W2	73

• Technische gegevens kunnen zonder voorafgaande kennisgeving worden gewijzigd.